

ppt allegato al contributo

LO SCAVO SIMULATO COME LABORATORIO DIDATTICO

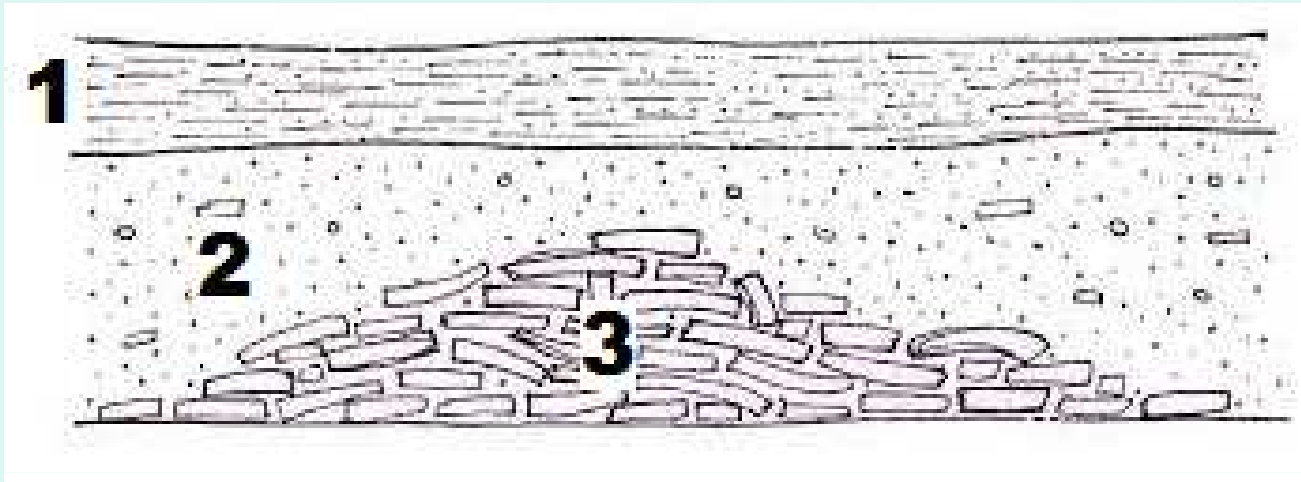
STEP N. 1

DEPOSITO ARCHEOLOGICO

Ogni deposito archeologico è costituito di norma da un insieme di strati di formazione antropica, di formazione naturale e/o di formazione antropica e naturale insieme (G. Leonardi).

http://hostingwin.unitn.it/angelucci/home_file/unitn_file/Leonardi_1982.pdf

SEQUENZA STRATIGRAFICA



http://hostingwin.unitn.it/angelucci/home_file/unitn_file/Leonardi_1982.pdf

Nella figura si individuano

- uno strato naturale (1),
- uno strato naturale-antropico (2),
- uno strato antropico (3).

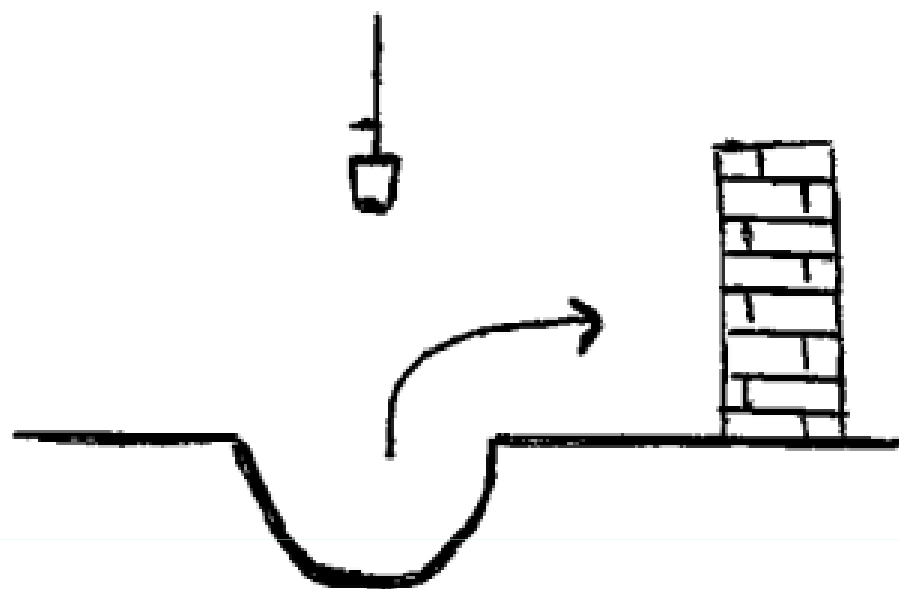
STRATO ARCHEOLOGICO

Elemento base della stratificazione è lo **strato archeologico**, cioè un'entità fisica con caratteristiche proprie.

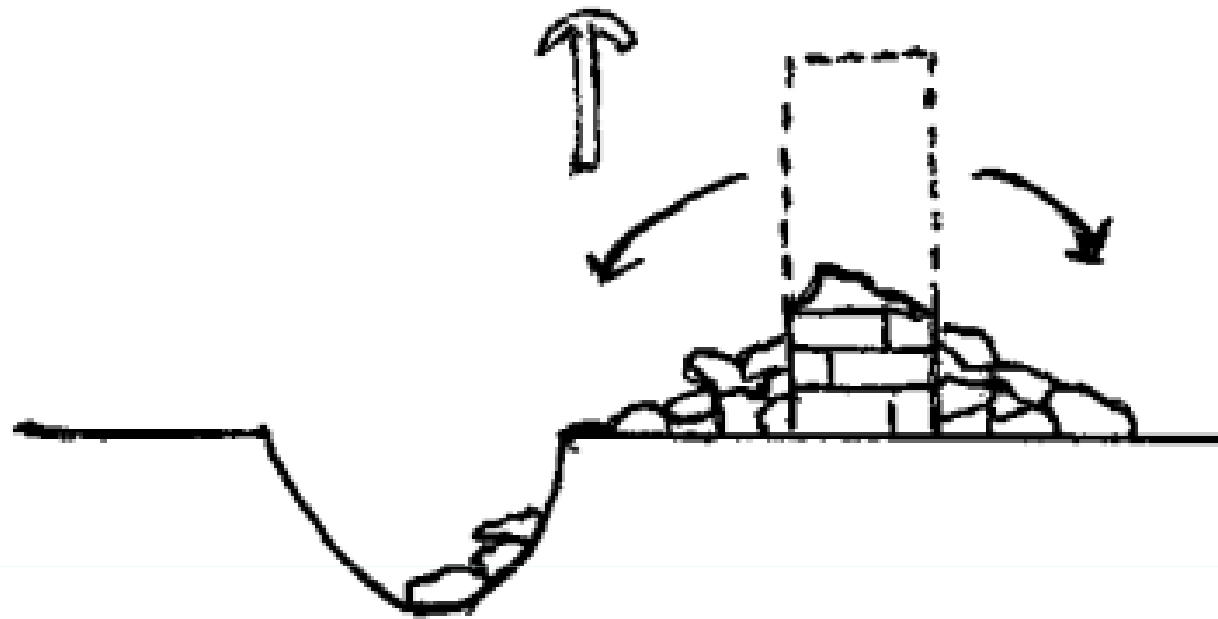
Lo strato si distingue per composizione, consistenza, colore, componenti etc.

LA STRATIFICAZIONE (deposito archeologico)

La stratificazione archeologica è l'esito di una continua interazione tra uomo e natura.



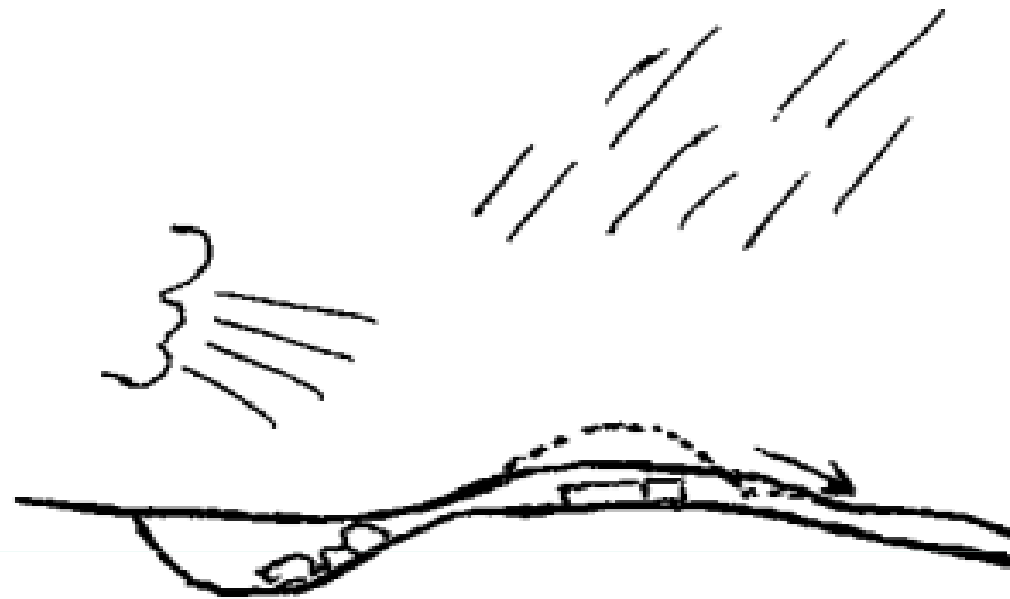
I. L'UOMO MODIFICA LA NATURA



II. L'UOMO MODIFICA L'UOMO



III. LA NATURA MODIFICA L'UOMO



IV. LA NATURA MODIFICA LA NATURA

MANUFATTO

In archeologia, oggetto fatto dall'uomo, o da lui foggiato anche accidentalmente, con l'uso continuato.

<http://www.treccani.it/vocabolario/manufatto>

I MANUFATTI COME FONTE

Nei percorsi didattici, i manufatti archeologici sono utili per introdurre in modo efficace il concetto di fonte.

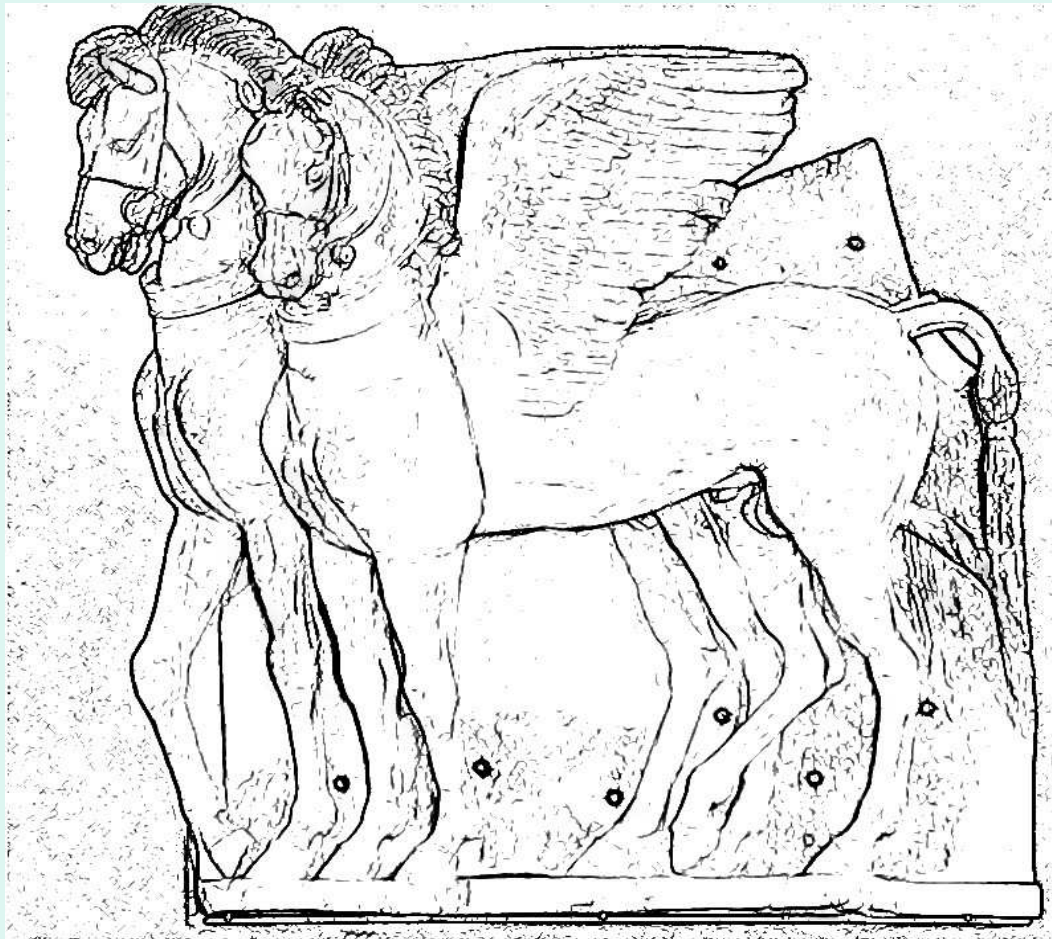
IMMAGINI DI MANUFATTI

Si riportano, a titolo esemplificativo, alcune immagini di manufatti, corredati da una breve descrizione.

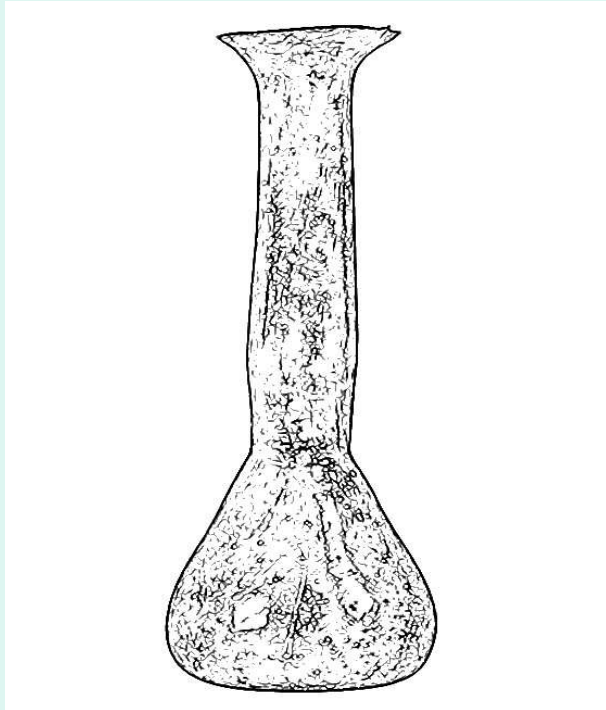
Lastra lapidea, proveniente da Plemo di Esine,
con la seguente iscrizione:

Dis Manibus / Drusi Caesaris Germ[anici f(ili)]

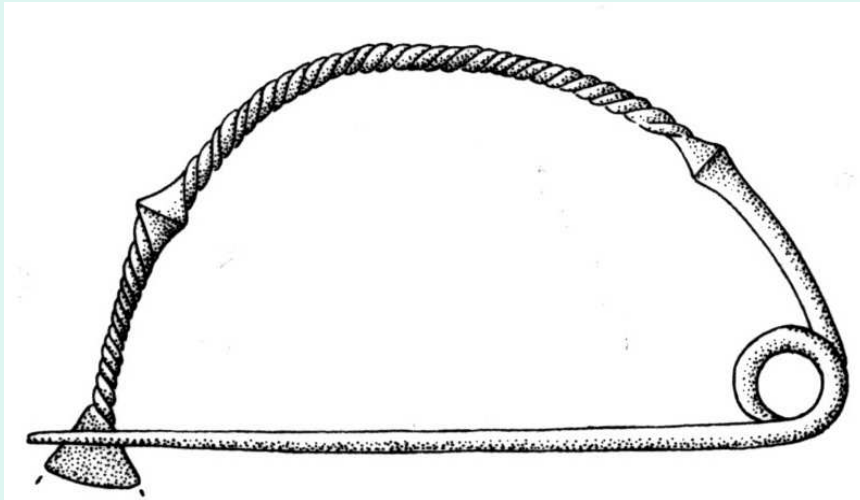




Lastra architettonica
che raffigura due
cavalli alati, dal
frontone del tempio
etrusco dell'Ara della
Regina.



Balsamario: piccolo contenitore per balsami e oli profumati.



Fibula:spilla
utilizzata per
assicurare le
vesti.



Le fusaiole attestano
l'attività della filatura.

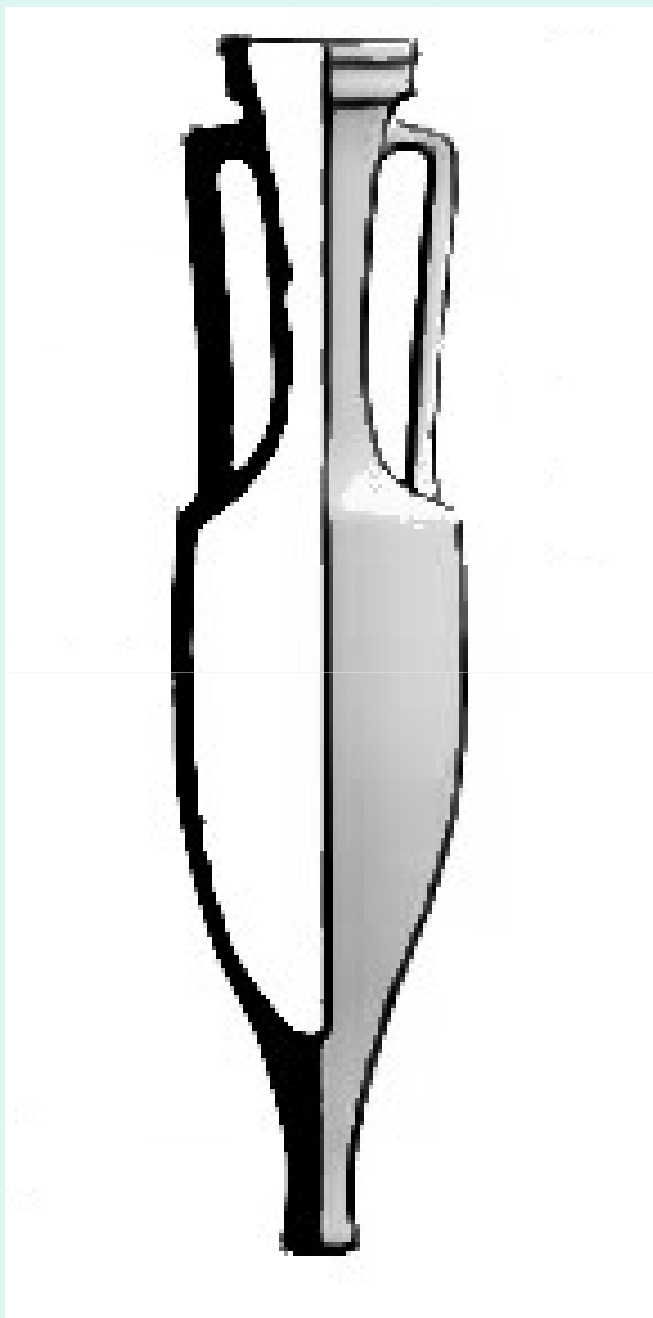


Sui rocchetti
era avvolto il filo
utilizzato per la
tessitura.

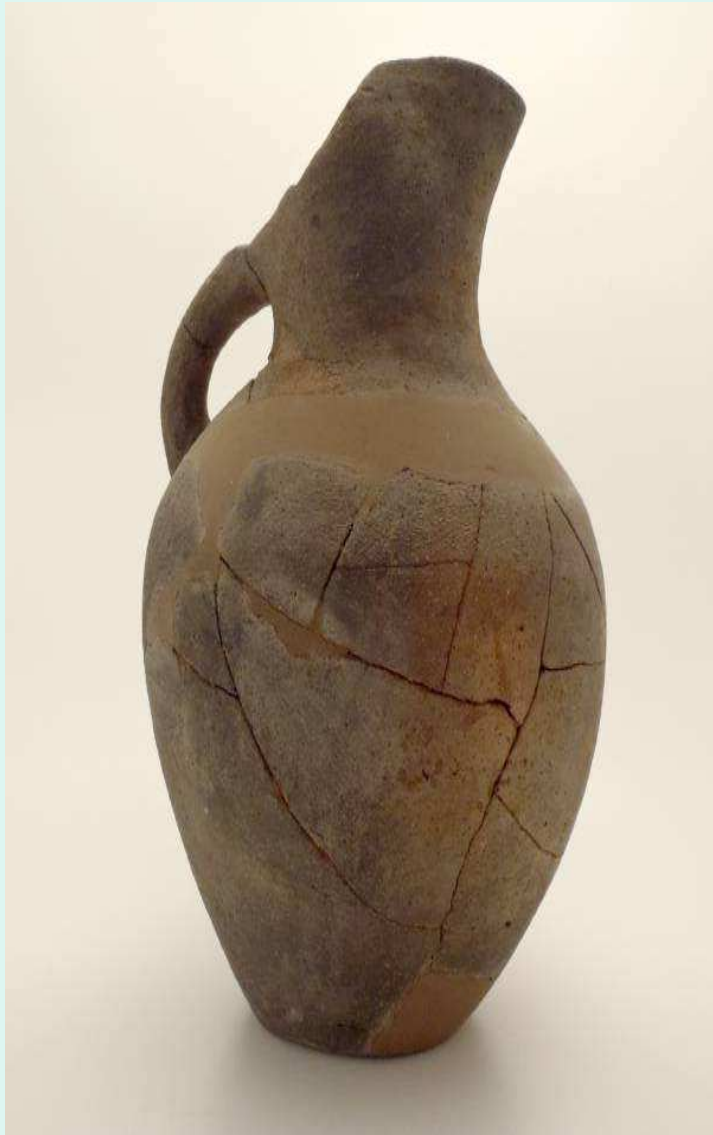


**Peso da telaio con foro
all'estremità superiore.**

Anfora: contenitore a due anse
impiegato per il trasporto di vino,
olio, salse di pesce, conserve di
frutta etc.



Anfora vinaria di tipo Dressel 1B



**Brocca di forma
ovoidale databile
tra il VI e il III sec.
a.C**



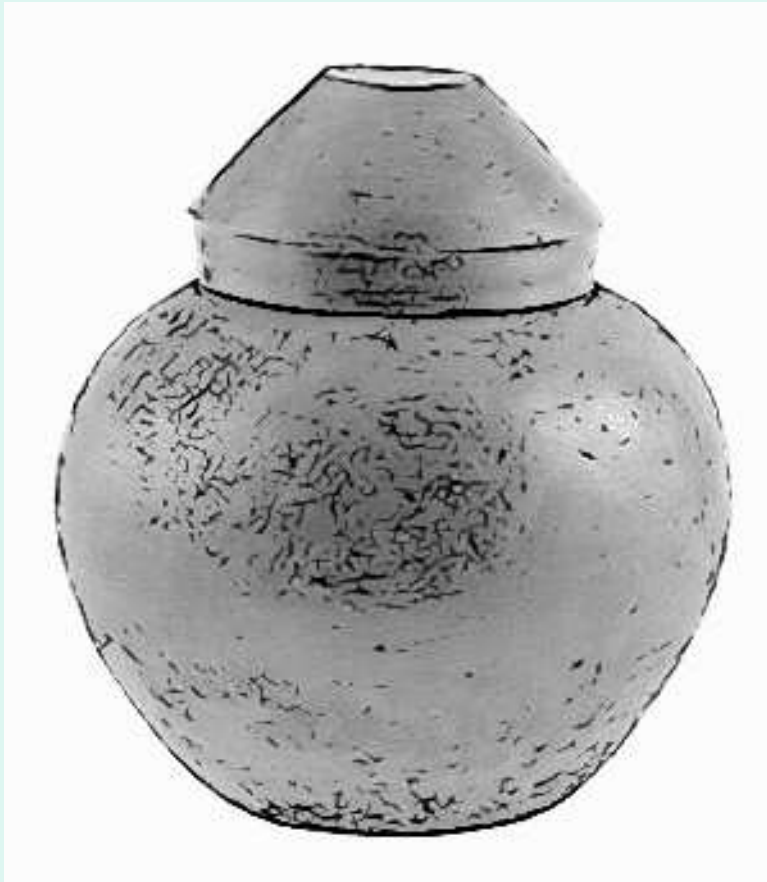
Ciotola romana
(poteva contenere
cibi o bevande)



Bronzetto di *Isis-Fortuna*

Il braccio destro regge un timone d'aratro, quello sinistro una cornucopia.

Si tratta di un'attestazione del culto della dea.



Urna cineraria con coperchio